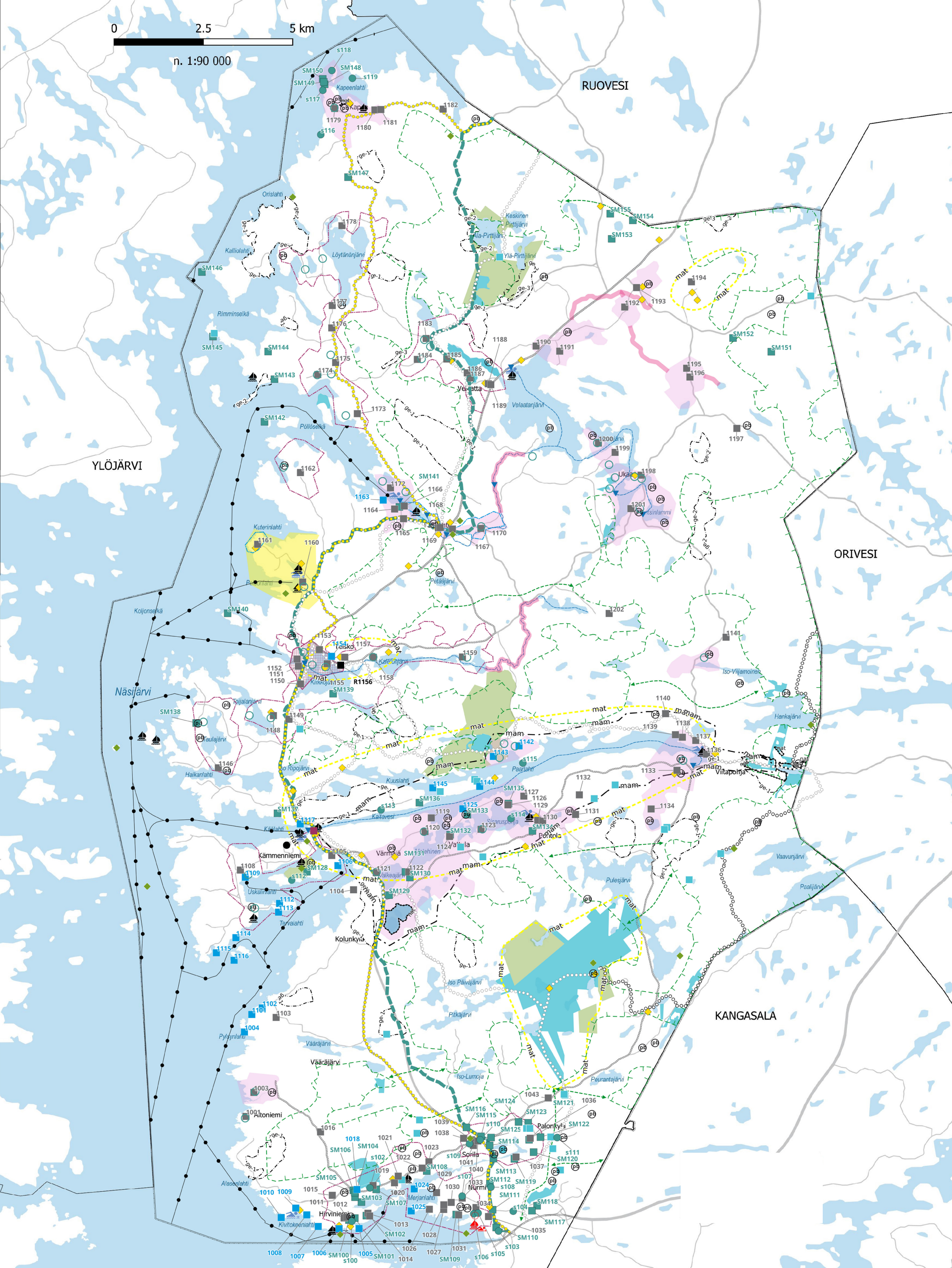


0 2.5 5 km

n. 1:90 000



Yleiskaavamerkinnot ja -määräykset

YLEISMÄÄRÄYKSET

Alueelle on osoitettu tiedossa olevia kulttuuri-, maisema- ja luonto-arvoja. Näiden lisäksi alueella voi sijaita muitakin arvokohteita. Lisäselvitystarve ja nykyisten selvitysten ajantasaisuus on tarkistettava ja tarpeen mukaan laadittava suunnitellun toimenpiteen laajuutta ja vaikutuksia vastaavat selvitykset.

Arvokkaaseen kulttuuriympäristöön tai maisemaan sijoittuvissa suunnitelmissa ja toimenpiteissä on huomioitava alueen erityispiirteet. Alueen arvokas rakennuskanta, vanhan kulttuurimaiseman rakenne ja mittakaava sekä viljelymaiseman yhteys tilakeskukseen tulee säilyttää. Uusien rakennuspaikkojen tulee liittyä luontevasti olemassa oleviin pihapiireihin tai sijoittua maisemarakenteen reunoille. Rakentamista tulee sovittaa olemassa olevaan perinteiseen rakennuskantaan. Maataloustuotannon harjoittaminen ja kehittäminen tulee olla mahdollista.

Mikäli alueen tarkemman suunnittelun tai toimenpiteen yhteydessä suunnittelualueelle tai sen läheisyyteen sijoittuu kulttuuri- tai rakennusperinnön arvokohteita, tulee vaikutukseltaan merkittävässä hankkeissa museoviranomaiselle varata tilaisuus lausunnon antamiseen. Valtakunnallisesti ja maakunnallisesti merkittävässä kohteissa tulee pyytää lausunto myös Pirkanmaan ELY-keskukselta.

Vesialueita koskevien maankäyttömuutosten yhteydessä on arvioitava vedenalaisen kulttuuriperintöön liittyvien selvitysten tarpeellisuus yhteistyössä museoviranomaisen kanssa.

MATKAILU, VIRKISTYS JA LUONTO

LUONNONSUOJELUALUE- TAI KOHDE

Alueella sijaitsee luonnonsuojelun tarkoittamia suojeluarvoja. Alueelle kohdistuvassa suunnittelussa on varmistettava, että alueen suojeluarvot eivät vaaranna tai heikenny. Luonnonsuojelualan tarkempi raja- ja suojelun perusteet määritellään luonnonsuojelun mukaisella raja- tai perustamis- päätöksellä.

NATURA-ALUE

Alueella sijaitsee luonnonsuojelun tarkoittamia suojeluarvoja. Alueen suunnittelussa on varmistettava, että suojeluarvot eivät vaaranna tai heikenny. Luonnonsuojelualan tarkempi raja- ja suojelun perusteet määritellään luonnonsuojelun mukaisella raja- tai perustamis- päätöksellä.

GEOLOGISESTI ARVOKAS KALLIOALUE

Alueen suunnittelussa on otettava huomioon geologisten, maisemallisten ja luonnontieteellisten arvojen säilyminen. Alueelle sijoittuvissa merkittävässä hankkeissa on kuultava Pirkanmaan ELY-keskusta.

GEOLOGISESTI ARVOKAS HARJU-ALUE

Alueen suunnittelussa on otettava huomioon geologisten, maisemallisten ja luonnontieteellisten arvojen säilyminen. Alueelle sijoittuvissa merkittävässä hankkeissa on kuultava Pirkanmaan ELY-keskusta.

ARVOKAS MOREENIMUODOSTUMA

Alueen suunnittelussa on otettava huomioon geologisten, maisemallisten ja luonnontieteellisten arvojen säilyminen. Alueelle sijoittuvissa merkittävässä hankkeissa on kuultava Pirkanmaan ELY-keskusta.

LAAJA YHTENÄINEN METSÄALUE

Alueella tulee välttää maankäytöllä tapahtuvaa metsien pirstomista niin, että syntyy alueen kokoon nähden vaikutuksiltaan laaja-alaista, pysyvää tai muuta merkittävää pitkäkestoista haittaa. Alueelle suunniteltavien toimintojen sijoittelussa tulee ottaa huomioon alueen luonto- ja maisema-arvot. Alueen suunnittelussa tulee turvata metsätalouden ja muiden maaseutuelinkeinojen toiminta ja kehittäminen edellytykset.

EKOLOGINEN YHTEYSTARVE

Alueen suunnittelussa ja alueelle kohdistuvissa toimenpiteissä tulee huomioida yhteyksien säilyvyys tai toteutuminen tavalla, joka turvaa lajiston liikkumismahdollisuudet.

MATKAILUPALVELUJEN ALUE

Alue varataan pääosin matkailupalveluille sekä sitä palveleville toimintoille. Rakentaminen tulee sovittaa ympäristöönsä siten, että huomioidaan luonnonympäristön, viherympäristön ja kulttuuriympäristön arvot. Alueella tulee tukea matkailua edistäviä hankkeita ja niitä yhdistävien reitistöjen muodostamista.

KEHITETTÄVÄ MATKAILUKOKONAISUUS

Alueella on erityisiä edellytyksiä matkailu- ja virkistystoiminnan kokonaisvaltaiselle kehittämiselle. Alueella tulee tukea matkailua edistäviä hankkeita ja niitä yhdistävien reitistöjen muodostamista.

MATKAILUKOHDE

Alueella sijaitsee matkailu- ja virkistyskohteita, yhteisöjen loma-asuntoalueita tai leirikeskuksia. Alueiden kehittämisessä on huomioitava toiminnan yhteensovittaminen lähialueen muun maankäytön sekä maisema-, luonto- ja virkistysarvojen kanssa. Suunnittelussa tulee varmistaa alueen saavutettavuus ja kiinnittää huomiota yhteyksiin lähiseudun matkailu- ja virkistysalueiden välillä. Laajemmat kehityshankkeet edellyttävät ranta-asemakaavan tai muun tarkemman suunnitelman laatimista. Suunnitelman tulee perustua riittäviin selvityksiin ja vaikutusten arviointiin ja siitä on tiedotettava laajemmin kuin rajanaapureiden kuulemisella.

VIRKISTYSALUE

Alue on varattu laajempaa käyttäjäkuntaa palvelevaa virkistystoimintaa varten. Alueella ja sen toimintoja tarkemmin suunniteltaessa tulee ottaa huomioon luontoarvot sekä kulttuurihistorialliset ja maisemalliset arvot. Suunnittelussa tulee varmistaa alueen saavutettavuus ja kiinnittää huomiota yhteyksiin lähiseudun virkistys- ja matkailualueiden välillä.

VIRKISTYSKOHDE

Yleiseen virkistyskäyttöön tarkoitettu kohde.

KAUPUNGINOSAPIISTO

Alueella sijaitsee asemakaavan mukainen kaupunginosapiisto. Tarkemman suunnittelun yhteydessä tulee varmistaa kaupunginosapiiston riittävä koko, monipuolinen palvelutaso, hyvä saavutettavuus sekä kytkeytyminen ympäröiviin asuinalueisiin ja viherympäristöön.

OHJEELLINEN UUSI KAUPUNGINOSAPIISTO

Alueelle on varattava tilaa uudelle kaupunginosapiistolalle, jonka toteuttaminen on ajankohtainen uuden keskustan tai asuinalueen kehittämisen yhteydessä. Kaupunginosapiiston tulee olla hyvin saavutettava, riittävän suuri sekä toiminnoltaan ja luonnonympäristöltään monipuolinen.

UIMARANTA- TAI PAIKKA

OHJEELLINEN UUSI TAI KEHITETTÄVÄ UIMARANTA

VIRKISTYSPAINOTTEINEN PYÖRÄILUREITTI

SEUDULLINEN ULKOILUREITTI

OHJEELLINEN ULKOILUREITTI

VESIVÄYLÄ

PIENVENE- TAI LAUTTASATAMA

OHJEELLINEN UUSI TAI KEHITETTÄVÄ PIENVENE- TAI LAUTTASATAMA

Uuden tai kehitettävän pienvene- tai lauttasataman sijoittamisen ja kehittämisen edellytykset tulee tutkia tarkemman suunnittelun yhteydessä.

MELONTAREITTI

MELONTAREITIN RANTAUTUMISPAIKKA

OHJEELLINEN JOUKKOLIKENNEREITTI

KULTTUURIYMPÄRISTÖ

MUINAISJÄÄNNÖSKOHDE

Muinaismuistolalla rauhoitettu muinaismuistokohde, kiinteä muinaisjäännös. Alueen kaivaminen, peittäminen, muuttaminen ja muu siihen kajoaminen on muinaismuistolain nojalla kielletty. Kohteen ja sen lähialueen maankäyttöä suunniteltaessa on otettava huomioon muinaisjäännöksen suoja-alue, maisemallinen sijainti sekä liittyminen ympäristöön. Aluetta koskevista toimenpiteistä on neuvoteltava museoviranomaisen kanssa ja pyydettävä lausunto.

MUU ARKEOLOGINEN KULTTUURIPERINTÖKOHD- E

Alueen suunnittelussa tulee ottaa huomioon muut arkeologiset kulttuuriperintökohteet ja niiden ympäristö. Alueella sijaitsevien historiallisten rakenteiden ja kerrostumien poistaminen on sallittua vain erityisestä syytä ja riittävän arkeologisen dokumentoinnin jälkeen. Aluetta koskevista suunnitelmista on kuultava museoviranomaisia.

MAHDOLLINEN MUINAISJÄÄNNÖSKOHDE TAI MUU ARKEOLOGINEN KULTTUURIPERINTÖKOHD- E

Alueen maankäytön muuttuessa tai muissa vaikutukseltaan merkittävässä hankkeissa kohteen sijainti, laajuus ja arvo tulee selvittää tarkemmin.

HISTORIAALLINEN TIELINJA

Tien linjaus ja suhde ympäristöön tulee säilyttää. Tavanomaiset tien hoito- ja kunnostustyöt ovat sallittuja. Maantiekäytöstä jääneet tien osat ja rakenteet ovat muinaismuistolain rauhoittamia kiinteitä muinaisjäännöksiä. Suuremmista tien linjausta ja sen rakenteiden muuttamista koskevista suunnitelmista tulee neuvotella museoviranomaisen kanssa.

VALTAKUNNALLISESTI ARVOKAS RAKENNETTU KULTTUURIYMPÄRISTÖ TAI KOHDE

Alueella tapahtuva kehittäminen on sovittava arvokkaan lähiympäristön vaatimuksiin. Aluetta koskevista suunnitelmista on kuultava museoviranomaisia ja Pirkanmaan ELY-keskusta.

MAAKUNNALLISESTI ARVOKAS RAKENNETTU KULTTUURIYMPÄRISTÖ TAI KOHDE

Alueen suunnittelussa ja toimenpiteissä on otettava huomioon rakennetun ympäristön kokonaisuus, ominaispiirteet ja identiteetti. Uusi rakentaminen on sopeutettava alueen kulttuuriympäristön ominaispiirteisiin. Alueelle sijoittuvissa merkittävässä hankkeissa on kuultava museoviranomaisia ja Pirkanmaan ELY-keskusta.

LAILLA SUOJELTU KOHDE (R1156)

Merkinnän kohde on suojeltu kirkkolailloilla.

HISTORIAALLISESTI MERKITTÄVÄ RAKENNUS TAI KOHDE

Kohteen arvo tulee huomioida alueelle sijoittuvissa merkittävässä hankkeissa.

MAAKUNNALLISESTI ARVOKAS KULTTUURIYMPÄRISTÖ

Alueen rakentamisessa ja muussa maankäytössä tulee ottaa huomioon arvokas kulttuuriympäristö ja välttää sen ominaispiirteiden muuttamista. Alueelle sijoittuvissa merkittävässä hankkeissa on kuultava museoviranomaisia ja Pirkanmaan ELY-keskusta.

PAIKALLISESTI ARVOKAS KULTTUURIYMPÄRISTÖ

Alueen rakentamisessa ja muussa maankäytössä tulee ottaa huomioon arvokas kulttuuriympäristö ja välttää sen ominaispiirteiden muuttamista.

MAAKUNNALLISESTI ARVOKAS MAISEMA

Alueen rakentamisessa ja muussa maankäytössä tulee ottaa huomioon arvokas maisema ja välttää sen ominaispiirteiden muuttamista. Alueelle sijoittuvissa merkittävässä hankkeissa on kuultava museoviranomaisia ja Pirkanmaan ELY-keskusta.

ARVOKAS MAISEMAKÄYTÄVÄ

Alueen rakentamisessa ja muussa maankäytössä tulee ottaa huomioon arvokas kulttuuriympäristö ja välttää sen ominaispiirteiden muuttamista.

ARVOKAS PERINNEBIOTOOPPI

Alueella on uhanalaisia kasvilajeja tai luontotyyppöjä ja/tai sillä on erityistä maisemallista tai kulttuurihistoriallista arvoa.

YLEISKAAVA-ALUEEN RAJA